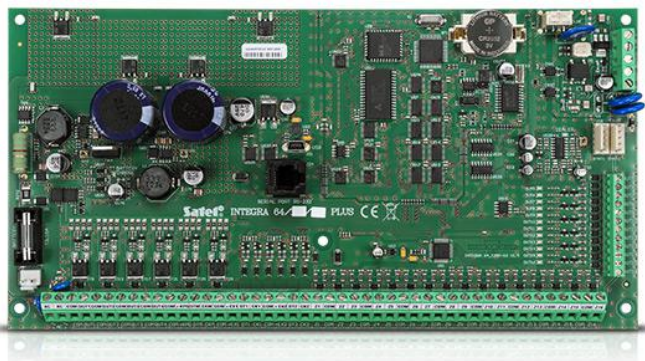


# INTEGRA 64 Plus

## EN50131 GRADE 3 ALARMSYSTEEM HOOFDPRINT MET 16 TOT 64 ZONES EN UITGANGEN

De **INTEGRA Plus** alarmsystemen voldoen aan de eisen van de EN50131 Grade 3, waardoor deze uitermate geschikt zijn voor implementatie op locaties met een bijzonder hoog risico, zoals banken, juweliers of openbare voorzieningen. De alarmsystemen worden gekenmerkt door hun uitgebreide functionaliteit, waardoor deze ook gebruikt kunnen worden voor de implementatie van toegangscontrole of zelfs intelligente bouwoplossingen.

- voldoet volledig aan de EN50131 standaard voor Grade 3 apparatuur
- ingebouwde geavanceerde 2A+1,5A voeding met uitgebreide auto-diagnose
- tot 64 zones met programmeerbare EOL weerstandswaarde en ondersteund 3EOL configuratie
- USB poort voor programmering via de pc
- 32 blokken, 8 objecten
- tot 64 programmeerbare uitgangen
- speciale bediendeel en uitbreidingsbussen
- systeem lokaal te bedienen via (LCD) bediendelen, blok bediendelen, handzenders, proximity kaarten
- bediening op afstand met pc, smartphone of gesproken telefoonmenu
- 64 onafhankelijke schema's voor automatische sturingen
- toegangscontrole en automatisering functies
- logboek geheugen van 5.631 gebeurtenissen met print optie
- 192+8+1 gebruikers
- RS-232 poort - RJ type aansluiting
- firmware upgrade via een pc
- optie voor het niet rapporteren van een SATEL server storing



## TECHNISCHE GEGEVENS

Installateur gedefinieerde SMS-berichten	64
Uitbreidingen	tot 64
Milieuklasse conform de EN50130-5	II
Spraakberichten	16
Communicatie bussen	1+2
Maximaal aantal programmeerbare ingangen	64
Maximaal aantal programmeerbare uitgangen	64
Maximale luchtvochtigheid	93±3%
Accu verbruik - maximaal	200 mA
Maximaal stroomverbruik bij 230 V	400 mA
Maximale accu laadsstroom	1500 mA
Bediendelen	tot 8
Gewicht	320 g
Accu afkoppel voltage (±10%)	10,5 V
Uitgangsspanning	10,5...14 V DC
Voeding (±15%)	20 V AC, 50-60 Hz
Accu storing voltage drempelwaarde (±10%)	11 V
Aantal telefoonnummers voor berichten (spraak / SMS + PAGER)	16+16
Uitgang belasting +EX1 en EX2 (± 10%)	3000 mA
Laagvermogen programmeerbare uitgangsvermogen	50 mA
Hoogvermogen programmeerbare uitgangsvermogen	3000 mA
Uitgang belasting +KPD (± 10%)	3000 mA
Logboek	5631
Objecten	8
Stroomverbruik in stand-by mode bij 230 V	135 mA
Accu verbruik - stand-by	130 mA
Veiligheidsklasse conform de EN 50131	Grade 3
Blokken	32
Schema's	64
Gebruikers + Manager	192 + 8
Programmeerbare bekabelde zones	16
Voeding uitgangsstroom (voeding + laden van de accu)	2000 + 1500 mA
Programmeerbare bekabelde uitgangen	16
Aantal voedingsuitgangen	3
Afmetingen print	264 x 134 mm
Bedrijfstemperatuur	-10...+55 °C
Aanbevolen transformator type	75 VA